

EFE

Elektrofischerei - Bestandserfassungen - Laichfischfang

Elektrofischerei Eifel

Fischereiberatung - Fischtransport - Ökologische Baubetreuung

Vogesenstraße 8
54595 Prüm

RUFEN SIE UNS AN
Elmar Rausch
Tel.: +49 170 4373 614

Christian Ziwes
Tel.: +49 170 4418 748



Elektro - Befischungen



Die Elektrofischerei ist ein vielseitiges Mittel bei der Gewässerbewirtschaftung und Mittel erster Wahl bei diversen Aufgabenstellungen da sie:

- ...eine schonende Erfassung erlaubt
- ...zielgerichtet angewendet werden kann
- ...richtig angewandt minimal Stress verursacht
- ...oft die einzige Möglichkeit darstellt

Laichfischfang



Der Laichtierfang zur künstlichen Vermehrung von wildlebenden Populationen ermöglicht eine deutliche Ertragssteigerung gegenüber der Natürerbrütung. Gleichzeitig werden so die regional-typischen und dem Gewässer bereits angepassten Stämme erhalten, was dieses Vorgehen auch besonders nachhaltig macht. Ebenso besteht die Möglichkeit laichfähige Tiere in Gewässerabschnitte umzusetzen, wenn diese ihr Laichgründe nicht erreichen können.

Baustellenbefischungen



Häufig erfolgt der Einsatz im Rahmen der „Ökologischen-Baubetreuung“ und ermöglicht es so vermeidbare Schäden an der Fischfauna zu vermeiden. Hierzu werden Baufelder vor dem Maßnahmenbeginn abgefischt, die Tiere gem. Absprache verbracht und der betroffenen Abschnitt vom Wasserlauf abgetrennt. Je nach Dauer einer Maßnahme empfehlen sich Wiederholungsbefischungen um wiedereingewanderte Fische zu entnehmen falls erforderlich.

Bestandserfassungen



Wie ist es um den Fischbestand im Gewässer bestellt? Eine Frage die sich häufig stellt, besonders im Hinblick auf nachhaltige Bewirtschaftung. Auch hier ermöglicht die Elektrofischerei Lösungen durch Bestandserfassungen die einen Rückschluss darüber erlauben und die Grundlage für weitere Maßnahmen bildet.

mail@elektrofischerei-eifel.de

www.elektrofischerei-eifel.de

Gewässeranalysen



Aussagekräftige Ergebnisse über die Wasserqualität lassen sich nur durch entsprechende Messverfahren gewinnen. Gerne entnehmen wir für Sie Gewässerproben und erledigen die Auswertung einschließlich Dokumentation.

Fischsterben



Für die Ermittlung von Ausmaß und Ursachen von Fischsterben müssen diverse äußere Faktoren in Betracht gezogen werden, welche Ihren Fischbestand bedrohen können. Kommt es zum Schadensfall gilt es die Ursachen festzustellen bzw. deren Ausmaß zu ermitteln. Neben toten Fischen dienen hier auch die Entnahme lebender Exemplare der Ursachenforschung.

Fischtransporte



Sicher ans Ziel? Der Transport von Fischen stellt besondere Anforderungen an Mensch und Material. Und nur wer diesen gerecht wird kann einen ordentlichen Ablauf gewährleisten. Modernste Ausrüstung, Messtechnik und jahrelange Erfahrung garantieren einen reibungslosen und schonenden Transport von lebenden Fischen.

Fischereiberatung



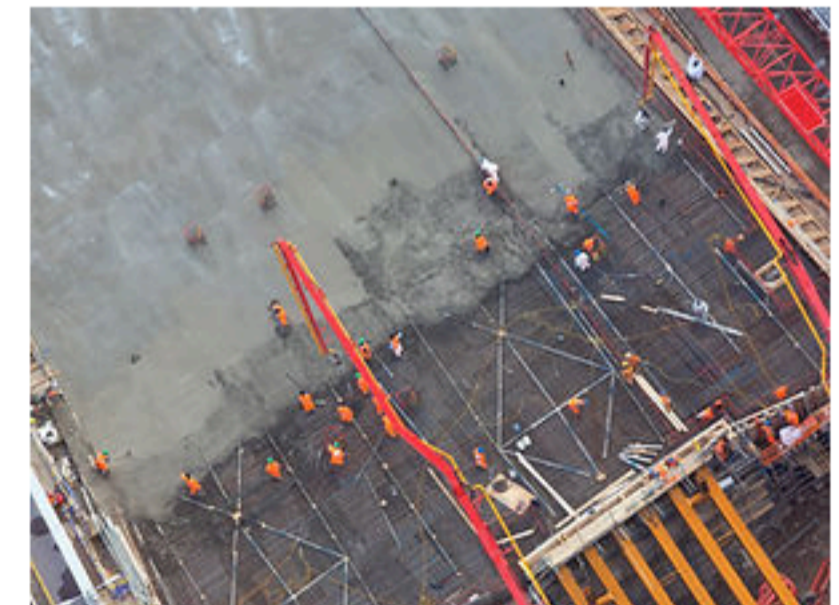
Im Anschluss einer Bestandserfassung lassen sich auf Grundlage der Ergebnisauswertung Aussagen darüber treffen in welchem Zustand sich der Fischbestand befindet und in wie weit weitere Maßnahmen, wie ein Fischbesatz, sinnvoll oder eher fehlgeleitet sein können. Ein adäquater, ausgewogener Fischbestand sollte stets die Zielsetzung sein.

Abfischen von Kanälen



Auch künstliche Wasserläufe die eigentlich nur technische Bewandnis haben werden häufig doch zum Lebensraum einiger Fischarten. Bei Wartungs- und Instandsetzungsarbeiten müssen diese nun entnommen werden. Schon im Vorfeld werden neue natürliche Lebensräume gefunden um den artgerechten Transport schonend und stressfrei zu bewältigen.

Drohnenbegleitung



Zur Darstellung und Beweissicherung der Leistungen bieten wir eine Zusammenfassung in Form eines digitalen Mitschnitts (Videos) zur Veranschaulichung der Ergebnisse. Hierzu wird in der Regel eine Genehmigung notwendig, welche ebenfalls von uns eingeholt werden kann. Diese Leistungen sind Abhängig von der Dauer der Befischung.